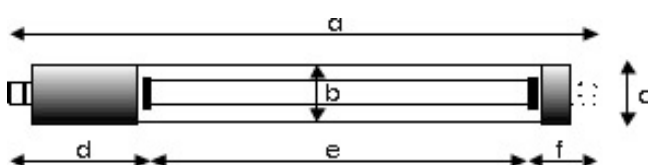


Ordertext: SLIMLINE SYSTEM 50

Ordercode # 2053-00

Bestückung / fitted with	LED / led
Betriebsgerät / work equipment	LED-Treiber/ LED-driver
Anschlusswerte / connected load	230 V AC DC
Leistungsaufnahme / power consumption	ca. 25,6 Watt
Leuchtenlichtstrom / luminous flux	4100 lm
Leuchtenlichtausbeute / luminous efficacy	ca. 160 lm/W
Lichtverteilung / light distribution	Direkt / direct
Entblendung / glare-free	Transparentes Rohr - Reflektor / clear tube - reflector
Abstrahlwinkel / beam angle	200°
Lichtfarbe / light colour	4000 K, Hellweiß / bright white
Farbwiedergabe (Ra) / color rendering	>80
Socket / socket	G5
Schutzart / system of protection	IP67
Schutzklasse / class of protection	2
Betriebstemperatur / operating temperature	-15° bis +50° C
Lebensdauer / lifetime	50000 h
Leuchtengehäuse / luminaire body	PC
Gewicht (netto) / weight (net)	1,6 Kg
Netzanschluss / main supply	Anschlußklemme 3-pol / terminal 3-pol
Befestigung / fastening	Optional
Abmessungen / dimension	Siehe unten / see below
Risikogruppe / risk group (DIN EN 62471)	n/a
Besonderheiten / special feature	durchverdrahtet / serial connectable



a	b	c	d	e	f
mm	mm	mm	mm	mm	mm
1690	50	50	120	1430	120

a = Gesamtlänge der Leuchte / length over all
 b = Schutzrohrdurchmesser / diameter tube
 c = max. Gesamtdurchmesser / diameter over all
 d = Blindbereich / no light output
 e = Länge v. Lichtaustritt / light output
 f = Blindbereich / no light out